



# ぱていお大門 クイズラリー 正解

1

「ながの情報 FREE」のキャラクター「りんちゃんとおやきくん」のモチーフは、りんごと何？

- ① おやき
- 2. 酒まんじゅう
- 3. 五平餅



なすの  
おやきだよ

2

「おやき村分村」の店内に流れている曲は？

- ① 信濃の国
- ② 木曾節
- ③ 小川音頭



どれも正解!聞く時間によってちがうんだよ。

3

「マイライフ」の看板に描かれているのは何？

- ① ギター
- 2. ハーモニカ
- 3. ウイスキー

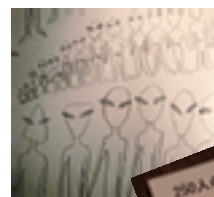


音楽好きが集まるバーだよ。

4

「西洋料理店もりたろう」の店内にある絵に描かれた宇宙人は何人？

- 1. 25人
- ② 250人
- 3. 2500人



すごい!



5

茶室「無心庵」の床柱は何でけずってある？

- ① 手斧 (ちょうな)
- 2. 鋸 (のこぎり)
- 3. 鉋 (かんな)



手斧は振った刃が、自分の方へ向かってくるので、かなりの熟練を必要とする道具です。

6

「カンパネッラ」の前のピンクの花が咲く木は？

- 1. カンパニユラ
- 2. サクラ
- ③ サルスベリ



木の肌が滑らかなので、猿も滑ることから、「猿滑」

7

このマークのお店は？

- 1. 日本料理 旬花
- ② 平五郎
- 3. 美し国へようこそ



ロールケーキのお店だよ。

8

「日本料理 旬花」の前の石碑に書かれているのは？

- ① 不老門
- 2. 長寿門
- 3. おじいさん



奥には「ほころ」もあるよ。

9

「グラナリー(Granary)」という店名の由来は？

- 1. 蔵なり!
- 2. おばあちゃんという意味のgrannyから
- ③ 米蔵という意味のgranaryから

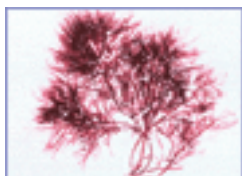


蔵が多かったこの地域にふさわしい名前だね。

10

寒天(かんてん)の原料は？

- 1. へちま
- 2. こんにやく
- ③ 天草(てんぐさ)



テングサなどの海藻が原料です。

11

9月にオープンした「葵」で食べられるのは何？

- 1. うどん
- ② そば
- 3. 中華料理



そば焼石という新しいスタイルのお店です。

12

「夏至(げし)」はいつ？

- ① 6月21日ころ
- 2. 7月10日ころ
- 3. 8月12日ころ



9月にリニューアルしたギャリィ夏至もよろしく。